

BASHCO

BASHCO SMART HOME



بوژان آشیانه سازان هوشمند

درباره ما:

شرکت بوژان آشیانه سازان هوشمند (بشکو) در راستای هوشمند سازی منازل و ادارات ، به پشتوانه علمی موسسین و کادر مجرب خود در سال ۱۳۹۷ در قالب یک مجموعه منسجم شروع به فعالیت کرده است. تولید داخلی و محصول ایرانی محور اصلی این شرکت بوده ، به طوری که امروزه در امر هوشمندسازی ساختمان با محصولاتی کاملاً ایرانی و انحصاری قادر به انجام هوشمند سازی پروژه های بزرگ صنعتی و ساختمانی می باشد که یکی از ویژگیهای بارز این شرکت که باعث متمایز شدن آن با رقبا می گردد، پشتیبانی بسیار قوی محصولات به دلیل شناخت از محصول ساخته شده توسط خود شرکت می باشد. همچنین باز بودن بستر ایده پروری و عملی کردن ایده ها از نکات قابل توجه این مجموعه است. حضور در صنایع مختلف و توجه به نیاز بازار نیز از دیگر ویژگیهای شرکت بشکو می باشد. شرکت بوژان آشیانه سازان هوشمند به پشتوانه تجربه اجرایی و علمی موسسین خود با ارائه ایده های نوین و اجرایی نمودن آنها توانسته است خود را به عنوان برترین تولید کننده تجهیزات هوشمند سازی در ایران معرفی نماید. چالاکي ، پویا بودن ، به کارگیری علم و دانش روز ، انعطاف ، توجه به نیاز روز ، ایده پروری ، عملیاتی نمودن طرحها ، ارتباط با مراکز علمی و تحقیقاتی ، حضور در صنایع مختلف و توجه به بازار را میتوان از ویژگیهای برجسته مجموعه بشکو عنوان نمود.



خانه هوشمند چیست؟

تقریباً همه ما به نوعی از هوشمندسازی در فعالیتهای روزمره استفاده میکنیم. درب های اتوماتیک، پارکینگ ها، ساعت های زنگ دار، تایمر اجاق گاز، ریموت کنترل ها و ... ، اما وقتی صحبت از خانه هوشمند می کنیم منظورمان چیزی بیشتر از اینها است. یک خانه هوشمند به زبان ساده خانه یا ساختمان مدرنی است که همه اجزا و لوازم برقی آن به وسیله یک سیستم مرکزی یکپارچه شده به خوبی با هم کار میکنند. در خانه هوشمند شما به راحتی می توانید همه چیز خانه را از هر مکانی که هستید، حتی اگر آن سر دنیا باشید، به راحتی از طریق موبایل خود کنترل کنید و میتوانید برای بخش های مختلف خانه برنامه هایی از پیش تعیین شده داشته باشید یا در زمان هایی که خانه نیستید بر بخشهای مختلف خانه نظارت کنید هوشمند سازی ساختمان به معنای واقعی مجموعه هوشمند است که علاوه بر کنترل پذیر بودن میتواند تا حدی با عاداتهای شما هم مطابقت پیدا کند. برای اینکه خانه هوشمند به خوبی کار کند، بخشهای مختلفی کنار هم قرار میگیرند و مجموعه هوشمند را ایجاد می کنند. این بخش ها در تمامی ثانیه های شبانه روز با یکدیگر در ارتباط هستند تا بتوانند نیازهای تکمیلی خود برای انجام دستورها را برطرف کنند. قسمت های مختلف خانه هوشمند عبارتند از کنترل کننده مرکزی، کلیدهای لمسی هوشمند، سنسورها، موتور پرده برقی و ... که در ادامه به توضیحات بیشتر و معرفی محصولات خانه هوشمند بشکو می پردازیم.



تاج پنل ۱۷ اینچ



تاج پنل ۱۰ اینچ



تاج پنل ۱۰ اینچ



کلید تک پل لمسی هوشمند



کلید دو پل لمسی هوشمند



کلید سه پل لمسی هوشمند



کلید چهار پل لمسی هوشمند



کلید هشت پل لمسی هوشمند



کلید هشت پل لمسی هوشمند



کلید سرویس بهداشتی موزیکال



کلید زنگ لمسی هوشمند



کلید پرده لمسی هوشمند



کلید تبدیل لمسی هوشمند



کلید کولر لمسی هوشمند



کلید سه پل دور شیشه



کلید مولتی ترموستاتیک TRS01



کلید مولتی با نمایشگر 4.3 اینچ



کلید مولتی ترموستاتیک TRS03



کلید مولتی با نمایشگر 4.3 اینچ



کلید ترموستات با نمایشگر 1.8 اینچ



پریز برق دور شیشه



پریز تلفن دور شیشه



آنتن دور شیشه



ملودی دور شیشه



پریز برق هوشمند



ماژول رله ۱۶ کانال



ماژول رله ۱۰ کانال



ماژول رله ۱۰ کانال



ماژول رله ۱۰ کانال



ماژول رله ۳ کانال



سنسور حرکت سقفی بی سیم



سنسور درب و پنجره بی سیم



سنسور حرکت دیواری بی سیم



سنسور اعلام حریق بی سیم



کنترل تردد با رمز



کنترل تردد با رمز و تگ



زنگ و کنترل تردد با رمز و تگ



شیر بازویی آب و گاز



موتور پرده برقی کنار رو



کلیدهای لمسی هوشمند:

این کلیدها جایگزین بسیار زیبا و لاکچری بجای کلید های قدیمی ساختمان می باشند ، این کلیدها از صفحه لمسی خازنی بهره می برند که بسیار حساس می باشند و با اشاره و لمس آنها شما می توانید سیستم روشنایی منزل خود را به راحتی تحت کنترل قرار دهید شما با در اختیار داشتن یک عدد از این کلید می توانید از هر کجای دنیا از طریق اینترنت کنترل سیستم روشنایی منزل خود را از طریق تبلت یا موبایل در اختیار بگیرید. برخلاف کلید های هوشمند مشابه چینی و برندهای دیگر ، شما برای کنترل این محصول نیاز به سرور خارجی ندارید و خود این کلید مستقیما به مودم شما از طریق SSID و Password اتصال برقرار می کند و شما به راحتی می توانید از کنترل این کلید بر روی اپلیکیشن خود بهره ببرید و یا آن ها را از طریق تاج پل بشکو کنترل کنید. جنس شیشه ی این کلید ها از نوع شیشه ضد خش می باشند که در رنگ های سفید ، مشکی ، طلایی و حتی رنگ های سفارشی تولید می شوند. این کلید ها بر بستر سیم کشی سنتی نصب می شوند و نیازی به تغییر در سیم کشی نمی باشد و در همان قوطی های ایرانی با سایز 6 در 6 سانتی متر نصب می شوند.

قابل نصب بر روی قوطی های استاندارد ایرانی

بدون نیاز به تغییر در سیم کشی و قابل نصب بر روی همان بستر سیم کشی سنتی ساختمان

نصب آسان و راحت

بدون نیاز به سرور مرکزی

دارای صفحه نمایشگر ضد خش و شفاف



کلید دوپل لمسی هوشمند



کلید تک پل لمسی هوشمند



کلید دوپل لمسی هوشمند



کلید سه پل لمسی هوشمند



کلید چهار پل لمسی هوشمند



کلید مولتی ترموستاتیک TRS03

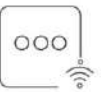


کلید مولتی ترموستاتیک TRS01



کلیدهای مولتی:

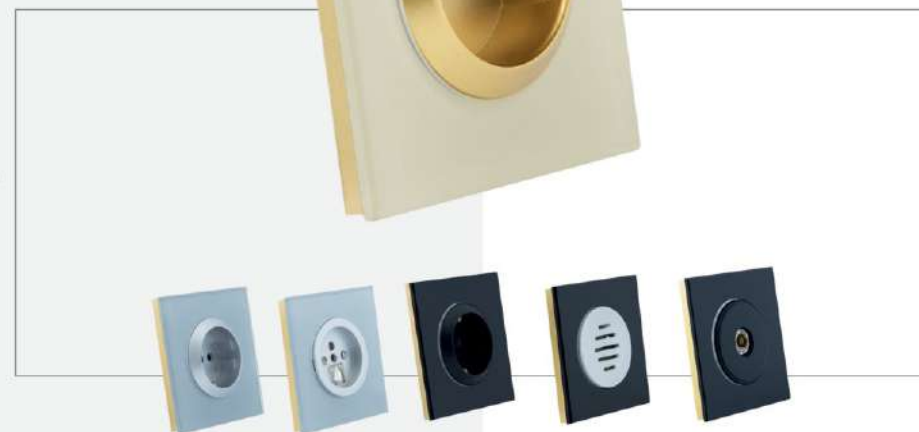
کلید های لمسی خانه هوشمند بشکو یکی از بهترین و لوکس ترین کلید های هوشمند تولید شده در بازار ایران می باشد که به راحتی می تواند جایگزین کلید های سنتی شما شوند. شما میتوانید برای کنترل روشنایی منزل و محیط اداری خود از کلید های لمسی هوشمند بشکو که در مدل های تک پل ، دو پل ، سه پل و چهار پل ، شش پل ، هشت پل و در طرح ها و رنگ های مختلف ارائه می شوند، استفاده کنید. توان تحمل هر یک از پل های این کلید ها می تواند بنا به نیاز مصرف کننده ، ۵ آمپر ، ۱۰ آمپر ، ۱۶ آمپر و ۳۰ آمپر باشند. کلید های مولتی ، نوع دیگری از کلید های بشکو می باشد که علاوه بر کنترل چند سرخط روشنایی می تواند کنترل بخش های دیگری همچون ترموستات و کنترل پرده ها را بر عهده گیرد. کلیدهای مولتی در دو مدل با نمایشگر ۴،۳ اینچ و بدون نمایشگر تولید می شوند.



پریزها :

یکی از دغدغه های بزرگ افرادی که از کلید های لمسی هوشمند با ظاهر شیشه استفاده می کنند ، متفاوت بودن ظاهر شیشه ای کلیدها و پریز ها می باشد که بشکو با تولید پریزها و متعلقات آن ها مانند : آنتن ، تلفن ، ملودی ، پریز برق و ... توانسته است این مشکل بزرگ را حل کند.

این نوع پریز ها از نوع دور شیشه با همان گلس کلیدها و همان رنگ می باشند و این همسانی ظاهری لوکس و زیبا را برای کاربران به ارمغان می آورد.



پریز هوشمند :

یکی از بخش های جذاب و کنترلی برای کاربران خانه هوشمند ، کنترل پریز از راه دور می باشد که شما می توانید با استفاده از این پریز هوشمند ، این قابلیت را داشته باشید . به طور مثال : می توانید از راه دور دیوایس های مختلفی نظیر : قهوه ساز ، پلوپز و یا هر محصول برقی دیگری را کنترل نمایید. این پریز از طریق WiFi با تاچ پنل یا مودم خانگی شما ارتباط میگیرد و شما می توانید هر دیوایسی که مورد نظر دارید را از راه دور و از روی موبایل خود کنترل نمایید.



کنترل سرمایش و گرمایش:

کاربران خانه هوشمند برای کنترل سیستم سرمایش و گرمایش خود می توانند از بخش های مختلفی استفاده نمایند ، به دلیل انواع مختلف این سیستم ها در هر پروژه نسبت به نیاز آن پروژه محصولات مختلفی پیشنهاد می شود که تقریباً با سه محصول ، ترموستات ، ماژول IR و کلید کولر آبی خانه هوشمند بشکو می توان تمامی این سیستم ها را تحت کنترل داشت .

کولر آبی :

در پروژه هایی که از کولر آبی برای کنترل سیستم سرمایش استفاده می شود ، می توان از این کلید ، که هم به صورت دستی و هم به صورت کنترل از راه دور قابل کنترل می باشد استفاده کرد.

قابل نصب در قوطی های استاندارد ایرانی بدون نیاز به تغییر در سیم کشی سنتی ساختمان قابل کنترل از طریق اپلیکیشن از راه دور این کلید ها بدون نیاز به تاج پنل مرکزی هم از راه دور قابل کنترل میباشد

ترموستات هوشمند :

از این کلید ترموستات برای کنترل هوشمند دمای منازل مسکونی و ادارات استفاده می شود این کلید با استفاده از دکمه های لمسی موجود بر روی خود می تواند دیجیتال دمای مطلوب را از کاربر دریافت کند و با دمای محیط مقایسه نماید. سپس با توجه به اختلاف دمایی که اندازه گیری کرده و دمایی که کاربر برای آن مشخص نموده، سیستم های سرمایشی و گرمایشی از قبیل فن کویل، داکت اسپلیت، پکیج و غیره را کنترل نماید. البته کلید ترموستاتیک بشکو از یک نمایشگر ۲ اینچی و ۳ کلید لمسی کنترلی که از دو بخش دستی و اتوماتیک کنترل می شود بهره می برد که شما می توانید در صورت نیاز بخش اتوماتیک را غیر فعال کنید و کلید را به صورت دستی کنترل کنید.





ماژول IR :

شما می توانید برای کنترل تمامی دیوایس هایی که از مادون قرمز استفاده می کنند از این ماژول استفاده کنید که این ماژول از تعدادی سنسور مادون قرمز با زاویه ۱۸۰ درجه و قدرت پرتاب اشعه تا شعاع حدود ۵ متر، تشکیل شده است که نقش کنترل دستگاه شما را ایفا می کند و می توانید از راه دور تمامی این دیوایس ها همانند : اسپیلت ، تلویزیون ، LED RGB و ... را به راحتی از روی موبایل و یا تاج پنل کنترل نمایید . این ماژول نیز همانند دیگر ماژول های بشکو WiFi می باشد و به راحتی از این طریق با پنل یا مودم ارتباط می گیرد.



تاج پنل ۱۷ اینچی :

تاج پنل های هوشمند بشکو فقط یک نمایشگر (تبلت) یا HMI نیستند بلکه با قابلیت های کاربردی و ظاهری بسیار لوکس و مدرن نسبت به سایر رقبا قابل عرضه هستند. این محصولات تولید شرکت بشکو و کاملاً ایرانی می باشند.

- پنل درب ورودی (با قابلیت استفاده به عنوان آیفون تصویری با امکان اتصال به هر پنل ۴ سیم)
- دارای سنسور IR برای learn کردن تمامی کنترلرهای IR مانند تلویزیون و اسپلیت
- دارای هفت خروجی مجزا برای کنترل ۷ دستگاه مختلف در نقاط مختلف
- دارای ماژول مانند پرده برقی RF برای کنترل تجهیزات با امواج RF
- دارای سنسور دما و نور
- قابلیت کنترل کردن سرخط های روشنایی توسط کلیدهای لمسی هوشمند و ماژولهای رله
- دارای آمپلی فایر داخلی با پخش موزیک
- قابلیت سناریوی پارتنی و رقص نور
- قابلیت کنترل شیر برقی آب و گاز
- قابلیت کنترل RGB LED .
- قابلیت نصب دوربین داخلی چشمی درب واحد
- قابلیت اتصال ۳ عدد دوربین آنالوگ
- کنترل وضعیت امنیتی ساختمان و تعریف سناریوی امنیت و مجهز به ماژول سیم کارت جهت اطلاع رسانی هشدار های امنیتی





The pleasure of home control from anywhere in the world with BASHCO

16:43
11 Mar 1400

En
Fa

LivingRoom

Sepol 1

Sepol 2

Dopol

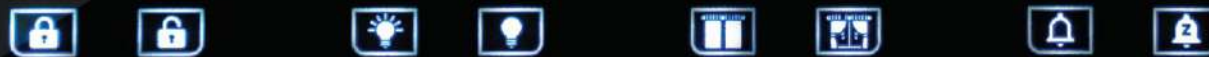
SENSOR DETECTED
"panjere detect"
16:31
11 Mar 1400

722

31 °C

15 %

Lighting Water cooler Smart Plug Curtain Music Player Camera Door Phone
Gas Valve Temperature Humidifier Wet Smoke Movement



12 TOUCH PANEL 17 "

تاج پنل ۱۰ اینچی :

تاج پنل های هوشمند بشکو فقط یک نمایشگر (تبلت) یا HMI نیستند بلکه با قابلیت های کاربردی و ظاهری بسیار لوکس و مدرن نسبت به سایر رقبا قابل عرضه هستند. این محصولات تولید شرکت بشکو و کاملاً ایرانی می باشند.

- پنل درب ورودی (با قابلیت استفاده به عنوان آیفون تصویری با امکان اتصال به هر پنل 4 سیم)
- دارای سنسور IR برای learn کردن تمامی کنترلرهای IR مانند تلویزیون و اسپیلت
- دارای هفت خروجی مجزا برای کنترل 7 دستگاه مختلف در نقاط مختلف
- دارای ماژول مانند پرده برقی RF برای کنترل تجهیزات با امواج RF
- دارای سنسور دما و نور
- قابلیت کنترل کردن سرخط های روشنایی توسط کلیدهای لمسی هوشمند و ماژولهای رله
- دارای آمپلی فایر داخلی با پخش موزیک
- قابلیت سناریوی پارتنی و رقص نور
- قابلیت کنترل شیر برقی آب و گاز
- قابلیت کنترل RGB LED .
- قابلیت نصب دوربین داخلی چشمی درب واحد
- قابلیت اتصال 3 عدد دوربین آنالوگ
- کنترل وضعیت امنیتی ساختمان و تعریف سناریوی امنیت و مجهز به ماژول سیم کارت جهت /
- اطلاع رسانی هشدار های امنیتی
- حذف باتری داخلی به دلیل تخریب آن در اثر تداوم ورود جریان برق
- دسترسی دائمی به دلیل استفاده از سرورهای داخلی حتی در زمان قطعی اینترنت بین المللی
- سیستم عامل فوق امن (غیر قابل هک) و طراحی شده توسط تیم فنی بشکو و بر پایه لینوکس
- قابلیت سفارشی سازی برای مصارف صنعتی، کشاورزی، تجاری و ...
- فراخوان آسانسور
- مجهز به سرور مرکزی (هاب) داخلی (عدم نیاز به سرور مرکزی مجزا)





14 TOUCH PANEL 10"

BASHCO

BASHCO SMART HOME



ماژول ها:

در بسیاری از پروژه ها برای کنترل سیستم روشنایی به جای استفاده از کلیدهای لمسی تمایل به استفاده از ماژول های رله دارند که شرکت بشکو با تولید این ماژول ها در سه مدل ماژول ۱۶ رله ، که دارای ۱۶ عدد رله ۱۰ آمپری می باشد و ماژول ۱۰ رله که ۱۰ عدد رله ۱۰ آمپر دارد و ماژول ۳ رله که ۳ عدد رله ۱۰ آمپر دارد توانسته است نیاز این مشتریان را برآورده کند. یکی از بزرگترین نگرانی های این کارفرمایان ارتباط این ماژول با پنل می باشد که باید اشاره داشت که این ماژول ها می توانند هم از طریق WiFi و هم از طریق کابل LAN و به صورت سیمی با پنل خود ارتباط گیرند.



شیربازویی :

تا حالا شده از منزل خارج بشین و یادتون رفته باشه که زیر گاز رو خاموش کردیم یا نه؟ یا اینکه مسافرت باشین و همسرتون باهاتون تماس بگیره که لوله آب خونه ترکیده؟ برای جلوگیری از چنین مشکلاتی شما می توانید از شیرهای بازویی آب و گاز که روی سر خط اصلی آب و گاز قرار میگیرد استفاده کنید. تمامی قطعات و بردهای الکترونیکی داخل خود موتور کار شده و نیاز به هیچگونه باکس یا برد خارجی ندارد

- نصب بسیار آسان و عدم نیاز به سیم کشی اضافی
- قابلیت فرمان پذیری از سنسور تشخیص گاز یا سنسور نشت آب
- قابلیت فرمان پذیری از طریق کنترل مرکزی
- رنج وسیع تغذیه ورودی از ۸ ولت تا ۱۲ ولت
- قابلیت نصب بر روی سایز های یک اینچ ۲.۱ اینچ ۴.۳ اینچ
- مجهز به سیستم کنترل دستی و مکانیکی در زمان نبودن برق



16 // **ARM VALVE**

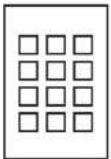
قفل درب:

برای حفظ امنیت منزل شما میتوانید از قفل درب هوشمند استفاده کنید که در دو مدل دستگیره هوشمند و مقابل برقی قابل استفاده می باشد. دستگیره های هوشمند که در مدل های مختلف در بازار موجود می باشند و شما می توانید بدون نیاز به کلید از طریق کد یا اثر انگشت درب منزل را باز کنید و یا هنگام خروج از منزل با قفل کردن آن از امنیت منزل خود مطمئن شوید. مقابل برقی به راحتی با پینل کدینگ بشکو قابل اتصال بوده و از طریق پینل کدینگ با وارد کردن کد و یا تگ RFID و همچنین از طریق اپلیکیشن از راه دور قابل کنترل می باشد.

BASHCO
BASHCO SMART HOME

پنل کدینگ :

خیلی وقت پیش آمده برای ورود به منزل دسترسی به کلید نداشتیم یا کلید رو داخل منزل جا گذاشتیم یا حتی مهمونی پشت درب داریم و خودتون منزل نیستین ، شما با استفاده از پنل کدینگ درب از طریق کد یا اپلیکیشن یا کارت RFID به راحتی میتوانید بدون کلید درب واحد را باز کنید. در بعضی از موارد دغدغه ورود افراد ناشناس به منزل ذهن خیلی از افراد رو درگیر میکنه با استفاده از پنل کدینگ دوربین دار پس از اینکه زنگ واحد زده شد تصویر شخص پشت در برای شما ارسال می شود و حتی می تواند تصویر را روی تاج پنل نشان دهد و شما پس از تایید در را باز کنید.



موتور پرده برقی هوشمند:

برای کنترل پرده ها میتوان از موتور پرده های برقی بالارو و کناررو استفاده کرد. موتور های پرده برقی کناررو جهت جابجایی انواع پرده های پارچه ای به صورت وسط بازشو و کنار بازشو در توانهای مختلف قابل استفاده می باشد موتورهای پرده برقی بالارو با رسیور داخلی جهت جابجایی انواع پرده های شید زبرا رومن و کرکره در توان های مختلف قابل استفاده می باشد

موتور پرده برقی کنار رو



موتور پرده برقی بالا رو



سنسور حرکت:

سنسور های حرکت در بهبود امنیت و به عنوان دزدگیر در خانه هوشمند بسیار کارایی دارد ما میتوانیم سنسورهای حرکت را در خانه هوشمند بشکو با آژیر وارد سناریو کنیم به این صورت که زمانی که سنسور حرکت حرکتی را شناسایی کند به آژیر فرمان می دهد تا برای مدت زمان مشخصی که ما برای آن تعریف کرده ایم روشن شود و از طریق پیامک به کاربر اطلاع رسانی شود. همچنین این سناریو میتواند بین سنسور حرکت و دوربین باشد و بعد از سنس حرکت دوربین عکس گرفته و برای کاربر ارسال نماید. البته بشکو نوعی سنسور حرکت را برای اولین بار ارائه کرده است که روی خود دوربین دارد و پس از شناسایی تصویر آن منطقه را برای شما ارسال می کند.



سنسور ها:

در بخش امنیت سنسور های مختلفی وجود دارند که می توان از آن ها برای اعلام وضعیت یا دزدگیر استفاده کرد. تمامی این سنسور ها به صورت بی سیم و باتری خور هستند و نیاز به هیچ سیم کشی اضافه ای ندارند.

مگنت درب:

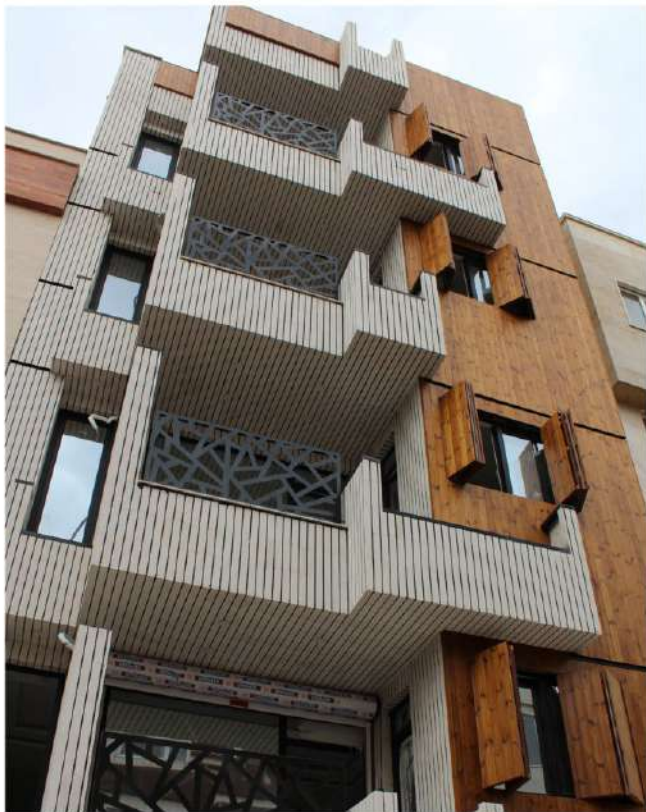
سنسورهای درب و پنجره به این صورت می باشد که دو مگنت روبروی هم می باشند یکی از آن ها بر روی درب متحرک و دیگری بر روی چهار چوب درب نصب می شود و پس از آنکه درب باز شود و این دو از هم دور شوند سیستم دزدگیر فعال شده و هم آژیر به صدا در می آید و هم از طریق پیامک و اینترنت صاحبخانه را مطلع می کند.



اعلام حریق:

از این سنسور در مواقعی که آتش سوزی اتفاق بیفتد استفاده می شود به این صورت که اگر آتش سوزی اتفاق بیفتد و دودی منتشر شود پس از رسیدن دود به این سنسور، فرمان قطع گاز اصلی به شیر بازویی صادر می شود و از طریق پیامک و اینترنت به صاحبخانه نیز اطلاع رسانی انجام میشود و همچنین می تواند درخواست آتش نشانی ارسال کند.

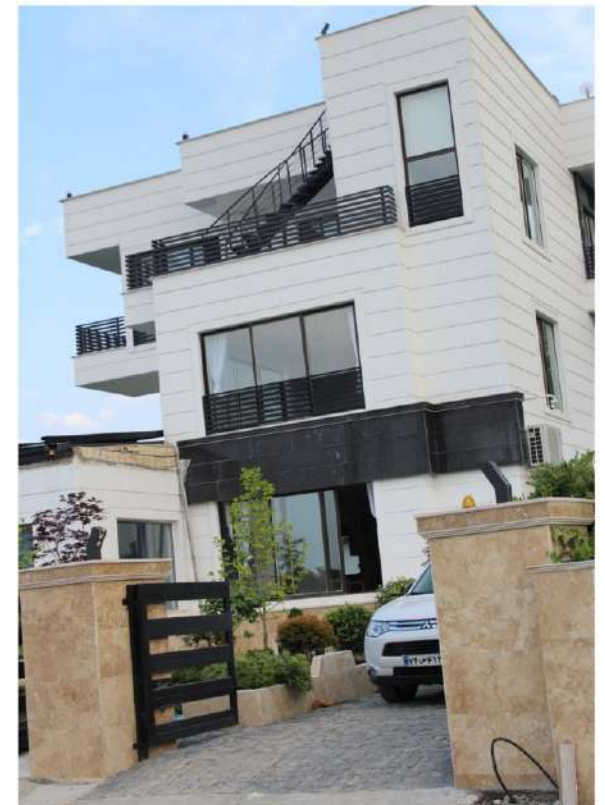




BASHCO

BASHCO SMART HOME

بوژان آشیانه سازان هوشمند



22

PROJECT



خانه هوشمند بشکو لذت کنترل منزل از هرکجای دنیا با بشکو

دفتر مرکزی: تهران، بلوار میرداماد، میدان مادر
خیابان شاه نظری، برج ناهید، طبقه ۱۵
دفتر تحقیق و توسعه: تهران، خیابان شریعتی
خیابان ظفر، پلاک ۱۴

تلفن: ۰۲۱ - ۲۲ ۲۵ ۴۸ ۲۷ / ۰۲۱ - ۲۲ ۲۵ ۳۳ ۸۵

۰۲۱ - ۲۶ ۴۱ ۵۶ ۹۵ / ۰۲۱ - ۲۲ ۹۲ ۱۲ ۴۵_۶

www.BashcoBMS.com

Info@BashcoBMS.com